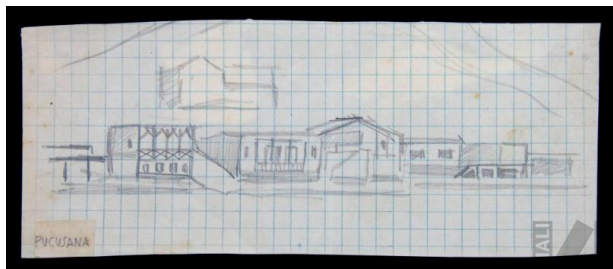


Ficha técnica



Pucusana

FECHA

ca. 1940-1960

Carlos Quízpez Asín

TÉCNICA

Lápiz sobre papel

Descripción

Obra de formato rectangular horizontal. En primer plano casas casa de un piso, en segundo plano boceto de casa a dos aguas y en tercer plano montaña y cielo

MEDIDAS

8.3 x 20.2 cm.